

# EX450

Titan



Gedruckt 2019-07-16



Klicken Sie hier, um eine 360° Animation auf unserer Website zu sehen ...

## Die ultimative Spielanlage für Kinder aller Altersgruppen

Titan ist eine der großartigsten Spielanlagen der **Explore-Welt**. Die Anlage ist in verschiedene Bereiche eingeteilt, sodass mehrere Spielaktivitäten gleichzeitig ablaufen und damit mehrere Altersgruppen parallel spielen können, ohne einander zu stören. Titan bietet Spielelemente, die sämtliche Aspekte der kindlichen Entwicklung ansprechen – kognitive, soziale, emotionale, motorische und nicht zuletzt körperliche. Die Spielanlage Titan enthält zum Beispiel mehrere Hängebrücken, ein Helikopter-Cockpit mit Kuppelfenster, einen Netztunnel, eine Rutsche, zahllose Spielwände und einen speziellen Spielbereich für Kleinkinder. Weitere Informationen hierzu finden Sie unten.

## Speziell für Kleinkinder entwickelter Spielbereich

Titan verfügt über einen Spielbereich speziell für die Kleinsten. Hier können sie in Spielaktivitäten versinken, die ihre Feinmotorik trainieren. An der Außenseite befinden sich die Sandspielwand und die Küche. Unterhalb der Plattform ist ein Höhlenbereich. Die niedrige Stufenhöhe gewährleistet, dass selbst die kleinsten Kinder auf die Plattform gelangen können. Durch das große Fenster auf der rechten Seite können die Kinder die Welt mit etwas Abstand betrachten und gemeinsam spielen. An der Aktivitätswand auf der obersten Stufe können sie dann verschiedene Spielmöglichkeiten mit beweglichen Elementen entdecken. Das Spiel an der sensorischen Spielwand stärkt die kindliche Feinmotorik, wobei die verschiedenen Griffe und beweglichen Formen den Tastsinn verbessern. Durch das Fenster in der Spielwand können die Kinder außerdem mit Kindern in der darunterliegenden Küche interagieren. In diesem Bereich können sich die jüngeren Kinder stundenlang mit unterschiedlichen Aktivitäten beschäftigen.



Klicken Sie hier, um mehr über das Produkt auf unserer Website zu sehen:  
<https://www.ledonspiel.de/produkt/ex450/>

### Spezifikationen



**Artikelnummer**  
EX450



**Produktmaße (LxBxH)**  
867 x 821 x 391 cm



**Platzbedarf inkl. Sicherheitsabstände (LxB)**  
1159 x 1088 cm



**Maximale Fallhöhe**  
225 cm



**Altersempfehlung**  
Ab 2 Jahren



**Ungefähre Montagezeit**  
2 Personen 24 Stunden

### Warum gerade LEDON:



Qualität aus Dänemark



Spielgeräte gemeinsam mit Kindern entwickelt



Wartungsarme Spielplätze



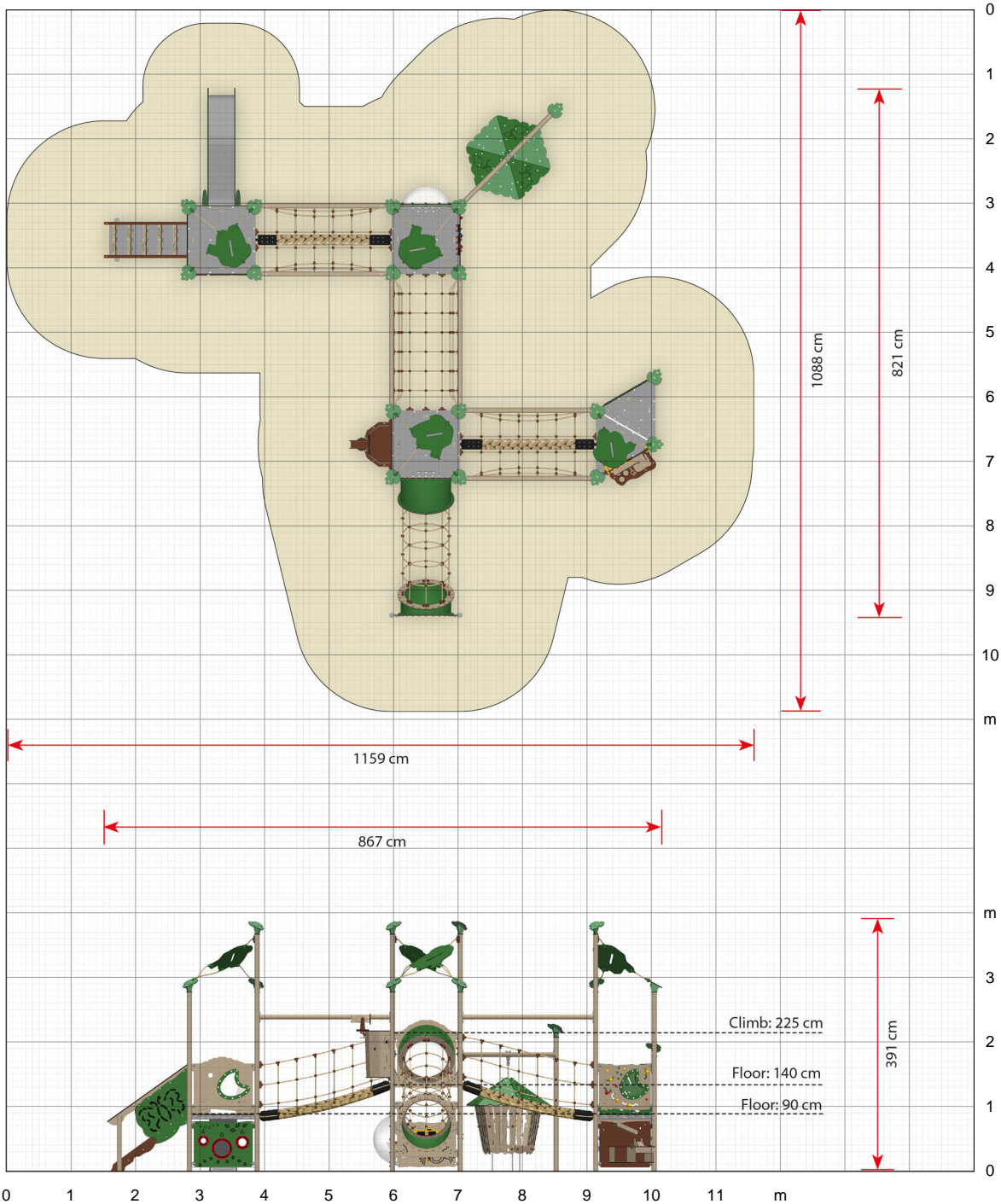
Nachhaltige Materialien

# EX450

Titan



Maßstab 1:100 (wenn in 100% gedruckt)



Klicken Sie hier, um mehr über das Produkt auf unserer Website zu sehen:  
<https://www.ledonspiel.de/produkt/ex450/>



Telefon: +45 7482 6565  
info@ledonspiel.de, inwww.ledonspiel.dek

Produktion / Verwaltung:  
Vestergade 25, DK-6510 Gram

Verkauf / Marketing / Produktentwicklung:  
Nordkajen 21, DK-6000 Kolding